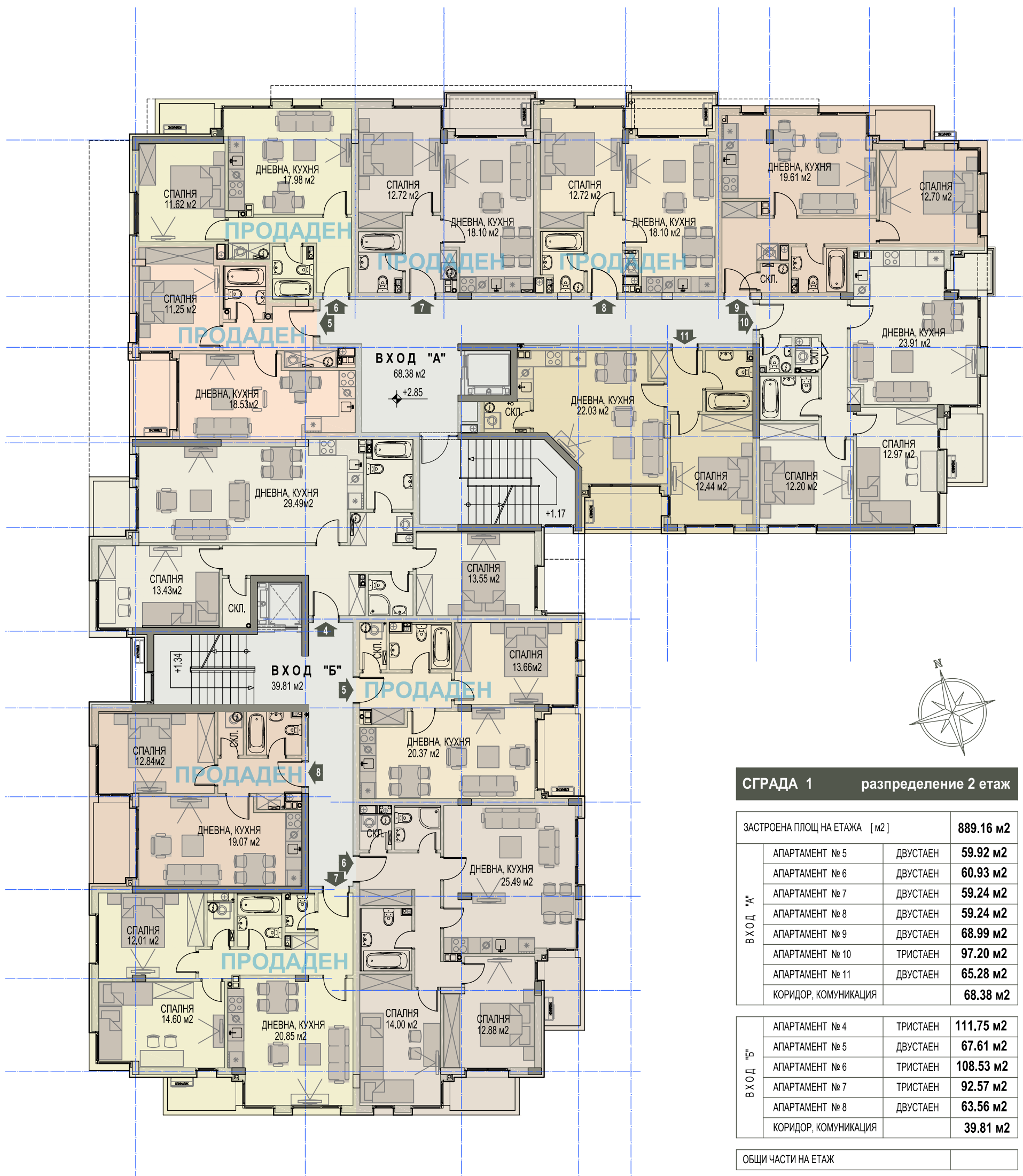


СГРАДА 1 разпределение 1 етаж

ВХОД "А"	АПАРТАМЕНТ № 1	ДВУСТАЕН	67.99 м2	+ ИНД. ДВОР 29.96 м2
	АПАРТАМЕНТ № 2	ТРИСТАЕН	83.13 м2	+ ИНД. ДВОР 47.74 м2
	АПАРТАМЕНТ № 3	ДВУСТАЕН	59.80 м2	+ ИНД. ДВОР 17.58 м2
	АПАРТАМЕНТ № 4	ТРИСТАЕН	97.54 м2	+ ИНД. ДВОР 59.75 м2

ВХОД "Б"	АПАРТАМЕНТ № 1	ДВУСТАЕН	68.25 м2	+ ИНД. ДВОР 16.05 м2
	АПАРТАМЕНТ № 2	ТРИСТАЕН	99.46 м2	+ ИНД. ДВОР 37.95 м2
	АПАРТАМЕНТ № 3	ТРИСТАЕН	123.98 м2	+ ИНД. ДВОР 71.14 м2

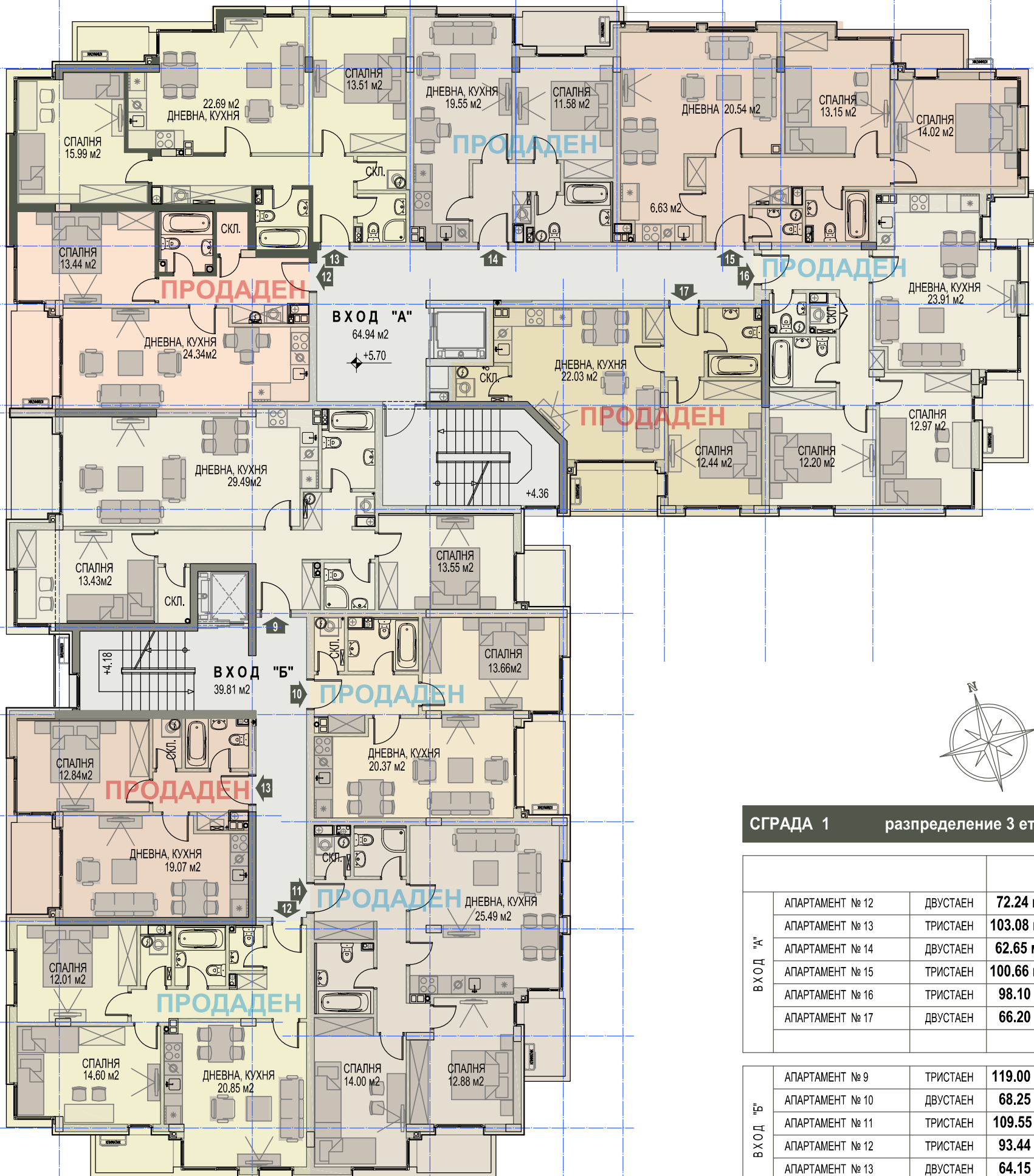


СГРАДА 1 **разпределение 2 етаж**

ЗАСТРОЕНА ПЛОЩ НА ЕТАЖА [м2]		889.16 м2
ВХОД "А"	АПАРТАМЕНТ № 5	ДВУСТАЕН 59.92 м2
	АПАРТАМЕНТ № 6	ДВУСТАЕН 60.93 м2
	АПАРТАМЕНТ № 7	ДВУСТАЕН 59.24 м2
	АПАРТАМЕНТ № 8	ДВУСТАЕН 59.24 м2
	АПАРТАМЕНТ № 9	ДВУСТАЕН 68.99 м2
	АПАРТАМЕНТ № 10	ТРИСТАЕН 97.20 м2
	АПАРТАМЕНТ № 11	ДВУСТАЕН 65.28 м2
	КОРИДОР, КОМУНИКАЦИЯ	

ВХОД "Б"	АПАРТАМЕНТ № 4	ТРИСТАЕН 111.75 м2
	АПАРТАМЕНТ № 5	ДВУСТАЕН 67.61 м2
	АПАРТАМЕНТ № 6	ТРИСТАЕН 108.53 м2
	АПАРТАМЕНТ № 7	ТРИСТАЕН 92.57 м2
	АПАРТАМЕНТ № 8	ДВУСТАЕН 63.56 м2
	КОРИДОР, КОМУНИКАЦИЯ	

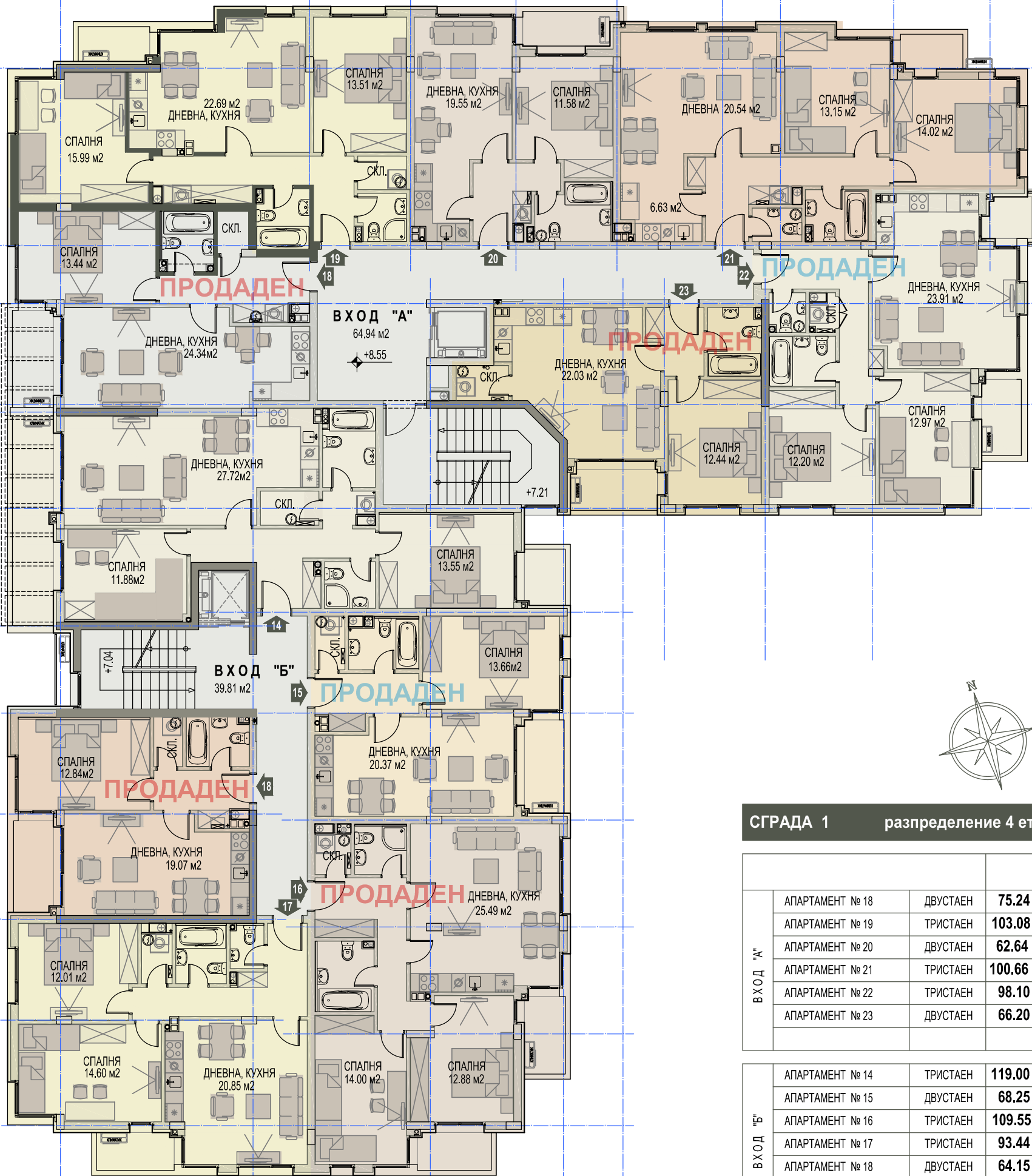
ОБЩИ ЧАСТИ НА ЕТАЖ		



СГРАДА 1 **разпределение 3 етаж**

ВХОД "А"	АПАРТАМЕНТ № 12	ДВУСТАЕН	72.24 м2
	АПАРТАМЕНТ № 13	ТРИСТАЕН	103.08 м2
	АПАРТАМЕНТ № 14	ДВУСТАЕН	62.65 м2
	АПАРТАМЕНТ № 15	ТРИСТАЕН	100.66 м2
	АПАРТАМЕНТ № 16	ТРИСТАЕН	98.10 м2
	АПАРТАМЕНТ № 17	ДВУСТАЕН	66.20 м2

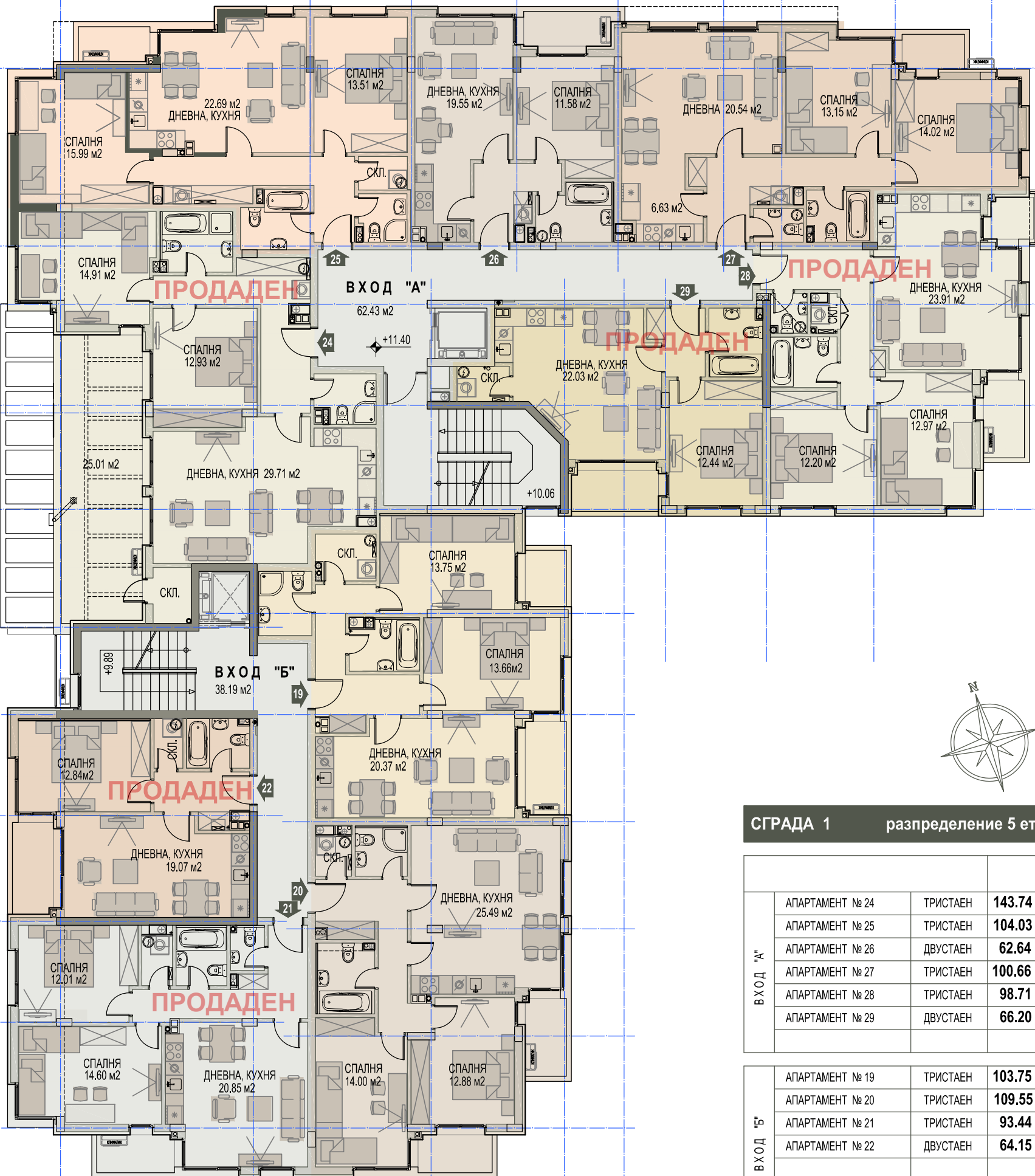
ВХОД "Б"	АПАРТАМЕНТ № 9	ТРИСТАЕН	119.00 м2
	АПАРТАМЕНТ № 10	ДВУСТАЕН	68.25 м2
	АПАРТАМЕНТ № 11	ТРИСТАЕН	109.55 м2
	АПАРТАМЕНТ № 12	ТРИСТАЕН	93.44 м2
	АПАРТАМЕНТ № 13	ДВУСТАЕН	64.15 м2



СГРАДА 1 **разпределение 4 етаж**

ВХОД "А"	АПАРТАМЕНТ № 18	ДВУСТАЕН	75.24 м2
	АПАРТАМЕНТ № 19	ТРИСТАЕН	103.08 м2
	АПАРТАМЕНТ № 20	ДВУСТАЕН	62.64 м2
	АПАРТАМЕНТ № 21	ТРИСТАЕН	100.66 м2
	АПАРТАМЕНТ № 22	ТРИСТАЕН	98.10 м2
	АПАРТАМЕНТ № 23	ДВУСТАЕН	66.20 м2

ВХОД "Б"	АПАРТАМЕНТ № 14	ТРИСТАЕН	119.00 м2
	АПАРТАМЕНТ № 15	ДВУСТАЕН	68.25 м2
	АПАРТАМЕНТ № 16	ТРИСТАЕН	109.55 м2
	АПАРТАМЕНТ № 17	ТРИСТАЕН	93.44 м2
	АПАРТАМЕНТ № 18	ДВУСТАЕН	64.15 м2

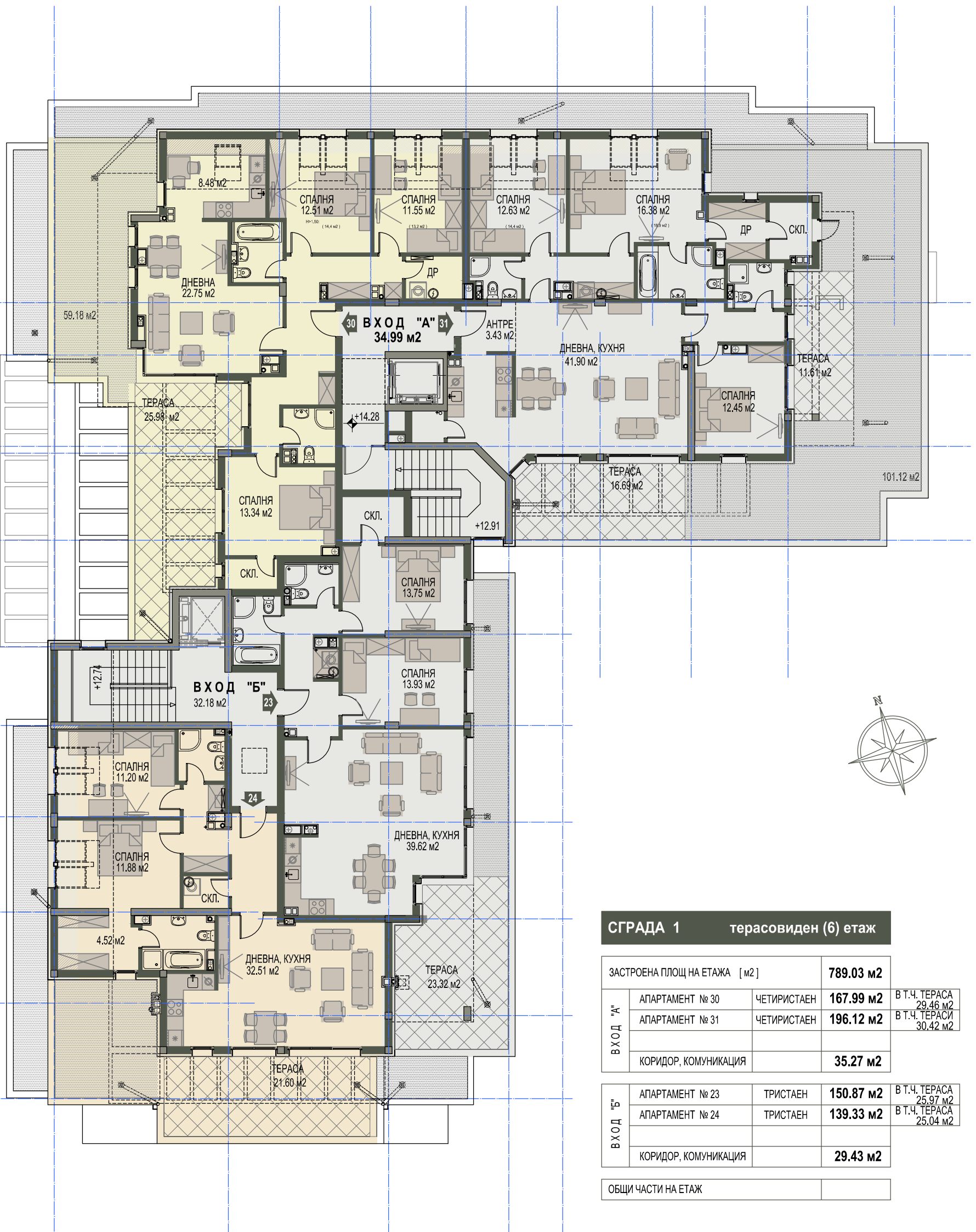


СГРАДА 1 **разпределение 5 етаж**

ВХОД "А"	АПАРТАМЕНТ № 24	ТРИСТАЕН	143.74 м2
	АПАРТАМЕНТ № 25	ТРИСТАЕН	104.03 м2
	АПАРТАМЕНТ № 26	ДВУСТАЕН	62.64 м2
	АПАРТАМЕНТ № 27	ТРИСТАЕН	100.66 м2
	АПАРТАМЕНТ № 28	ТРИСТАЕН	98.71 м2
	АПАРТАМЕНТ № 29	ДВУСТАЕН	66.20 м2

ВХОД "Б"	АПАРТАМЕНТ № 19	ТРИСТАЕН	103.75 м2
	АПАРТАМЕНТ № 20	ТРИСТАЕН	109.55 м2
	АПАРТАМЕНТ № 21	ТРИСТАЕН	93.44 м2
	АПАРТАМЕНТ № 22	ДВУСТАЕН	64.15 м2

ОБЩИ ЧАСТИ НА ЕТАЖ

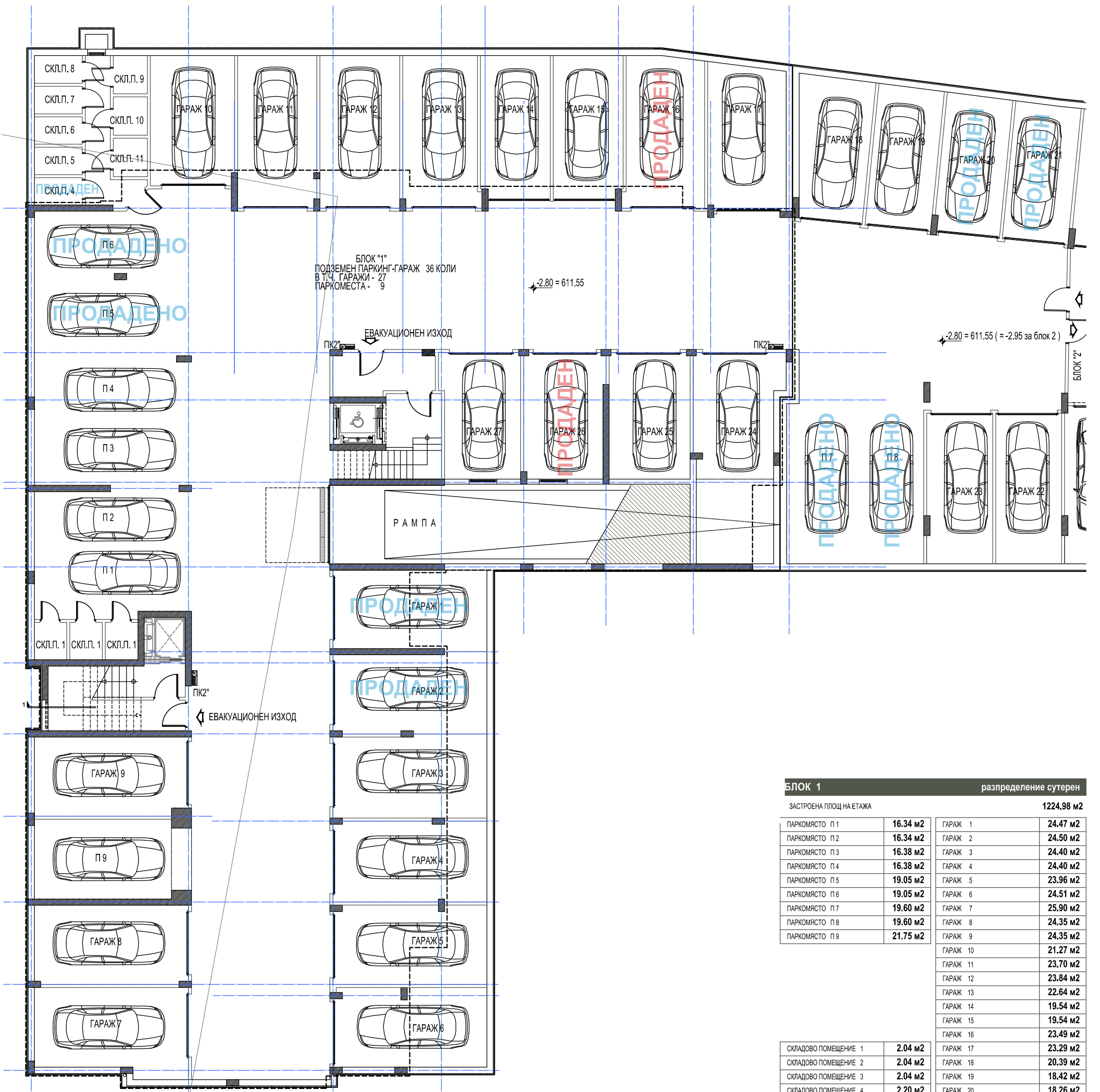


СГРАДА 1 терасовиден (6) етаж

ЗАСТРОЕНА ПЛОЩ НА ЕТАЖА [м2]		789.03 м2	
ВХОД "А"	АПАРТАМЕНТ № 30	ЧЕТИРИСТАЕН	167.99 м2 В Т.Ч. ТЕРАСА 29.46 м2
	АПАРТАМЕНТ № 31	ЧЕТИРИСТАЕН	196.12 м2 В Т.Ч. ТЕРАСИ 30.42 м2
	КОРИДОР, КОМУНИКАЦИЯ		35.27 м2

ВХОД "Б"	АПАРТАМЕНТ № 23	ТРИСТАЕН	150.87 м2 В Т.Ч. ТЕРАСА 25.97 м2
	АПАРТАМЕНТ № 24	ТРИСТАЕН	139.33 м2 В Т.Ч. ТЕРАСА 25.04 м2
	КОРИДОР, КОМУНИКАЦИЯ		29.43 м2

ОБЩИ ЧАСТИ НА ЕТАЖ	
--------------------	--



БЛОК 1 разпределение сутерен

ЗАСТРОЕНА ПЛОЩ НА ЕТАЖА 1224.98 м2

ПАРКОМЯСТО П1	16.34 м2	ГАРАЖ 1	24.47 м2
ПАРКОМЯСТО П2	16.34 м2	ГАРАЖ 2	24.50 м2
ПАРКОМЯСТО П3	16.38 м2	ГАРАЖ 3	24.40 м2
ПАРКОМЯСТО П4	16.38 м2	ГАРАЖ 4	24.40 м2
ПАРКОМЯСТО П5	19.05 м2	ГАРАЖ 5	23.96 м2
ПАРКОМЯСТО П6	19.05 м2	ГАРАЖ 6	24.51 м2
ПАРКОМЯСТО П7	19.60 м2	ГАРАЖ 7	25.90 м2
ПАРКОМЯСТО П8	19.60 м2	ГАРАЖ 8	24.35 м2
ПАРКОМЯСТО П9	21.75 м2	ГАРАЖ 9	24.35 м2
		ГАРАЖ 10	21.27 м2
		ГАРАЖ 11	23.70 м2
		ГАРАЖ 12	23.84 м2
		ГАРАЖ 13	22.64 м2
		ГАРАЖ 14	19.54 м2
		ГАРАЖ 15	19.54 м2
		ГАРАЖ 16	23.49 м2
		ГАРАЖ 17	23.29 м2
		ГАРАЖ 18	20.39 м2
		ГАРАЖ 19	18.42 м2
		ГАРАЖ 20	18.26 м2
		ГАРАЖ 21	17.94 м2
		ГАРАЖ 22	19.58 м2
		ГАРАЖ 23	19.58 м2
		ГАРАЖ 24	34.23 м2
		ГАРАЖ 25	20.58 м2
		ГАРАЖ 26	20.27 м2
		ГАРАЖ 27	19.52 м2
СКЛАДОВО ПОМЕЩЕНИЕ 1	2.04 м2		
СКЛАДОВО ПОМЕЩЕНИЕ 2	2.04 м2		
СКЛАДОВО ПОМЕЩЕНИЕ 3	2.04 м2		
СКЛАДОВО ПОМЕЩЕНИЕ 4	2.20 м2		
СКЛАДОВО ПОМЕЩЕНИЕ 5	2.20 м2		
СКЛАДОВО ПОМЕЩЕНИЕ 6	2.20 м2		
СКЛАДОВО ПОМЕЩЕНИЕ 7	2.20 м2		
СКЛАДОВО ПОМЕЩЕНИЕ 8	2.20 м2		
СКЛАДОВО ПОМЕЩЕНИЕ 9	2.20 м2		
СКЛАДОВО ПОМЕЩЕНИЕ 10	2.20 м2		
СКЛАДОВО ПОМЕЩЕНИЕ 11	2.20 м2		